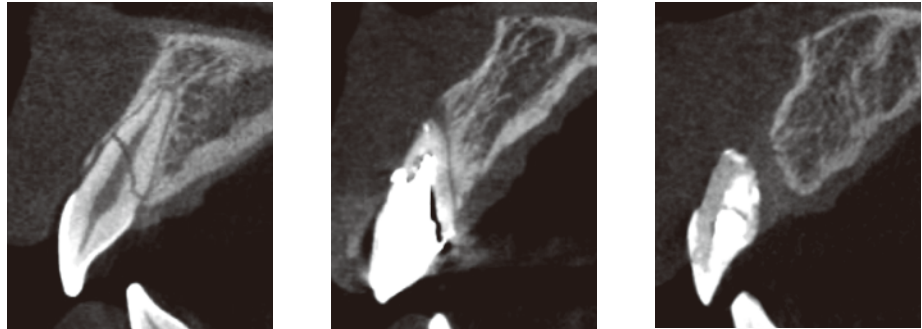


# 特集 **トラブル症例にならないための 抜歯即時埋入・即時修復の適応基準**

林 揚春

いままでの抜歯即時埋入の適応基準では、実際の臨床で抜歯即時埋入が可能か否かの判断が難しかった。そこで抜歯に至る歯の周囲の骨に加えて軟組織の損傷程度も含めた周囲組織の欠損形態を5つのタイプに分類し、それぞれに応じた抜歯即時埋入および即時修復の適応、臨床での対処方法について実際の症例を示しながら解説する。



インプラント  
ジャーナル 97号

IMPLANT JOURNAL  
インプラントジャーナル

特集  
トラブル症例にならないための  
抜歯即時埋入・即時修復の適応基準

エクストラワイドショートインプラントの臨床  
エクストラワイドショートインプラントを用いた  
上顎臼歯部のインプラント治療

フラップレスGBR法を用いた  
重度唇側骨欠損症例の前歯部抜歯即時埋入・即時修復

骨質の改善と狭窄骨拡大を目的とした  
ジグリングソケットリフト法

インプラントコミュニティ「ImplaDetect」  
の活用法と実際の事例について

2024 97号

編集・出版：ゼニス出版

定価：5,000円  
(4,545円+税10%)



HPでは本誌の内容が  
立ち読みできます。

## Other contents

### アドバンスと言う勿れ 第5世代のインプラント治療

術者・患者双方にストレスが少ないエクストラワイド ショートインプラントの臨床  
藤岡 直也

エクストラワイド ショートインプラントを用いた上顎臼歯部のインプラント治療  
松岡 大輝

### New Method

フラップレス GBR 法を用いた重度唇側骨欠損症例の前歯部抜歯即時埋入・即時荷重  
嶋田 淳

### 低侵襲テクニック&咬合再構成

骨質の改善と狭窄骨拡大を目的としたジグリングソケットリフト法 鈴木 光雄

### インプラントシステムの判別

インプラントコミュニティ「ImplaDetect」の活用法と実際の事例について  
田島 聖士

## 2023年度バックナンバー 特集

- ・ 96号 超高齢社会におけるインプラント治療の課題
- ・ 95号 骨移植や大規模骨造成はやりたくない 4Sコンセプトに基づいた低侵襲インプラント治療はこれだ！
- ・ 94号 GBR やCTGはもういらぬ 最新インプラント審美補綴はこれだ！
- ・ 93号 骨造成やサイナスリフトはもう古い 最新インプラント治療はこれだ！

販売 歯学書専門店



デンタルブックセンター  
株式会社 **シエン社**

〒112-0004 東京都文京区後楽1-1-10 日本生命水道橋ビル1F  
TEL 03-3816-7818 FAX 03-3818-0837 <https://www.shien.co.jp>

デンタルブックセンター

検索